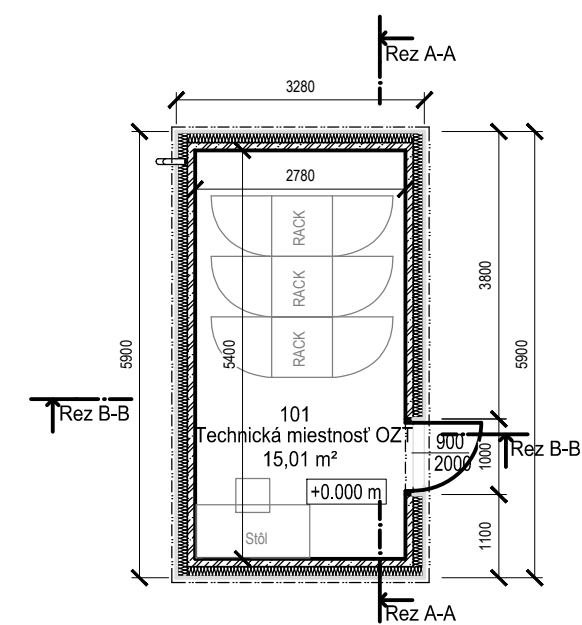


Pôdorys

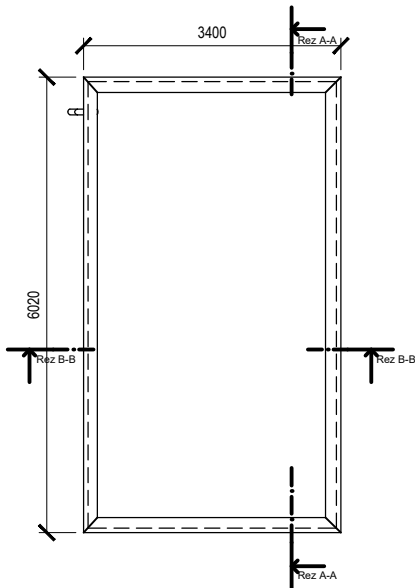
M=1:100



Legenda miestností							
Č.m.	Názov	Plocha m2	Objem m3	Výška stropu mm	Povrch podlahy	Povrchová úprava steny	Povrchová úprava stropu
101	Technická miestnosť OZT	15,01	39,78	2650	PVC	Betón	Betón

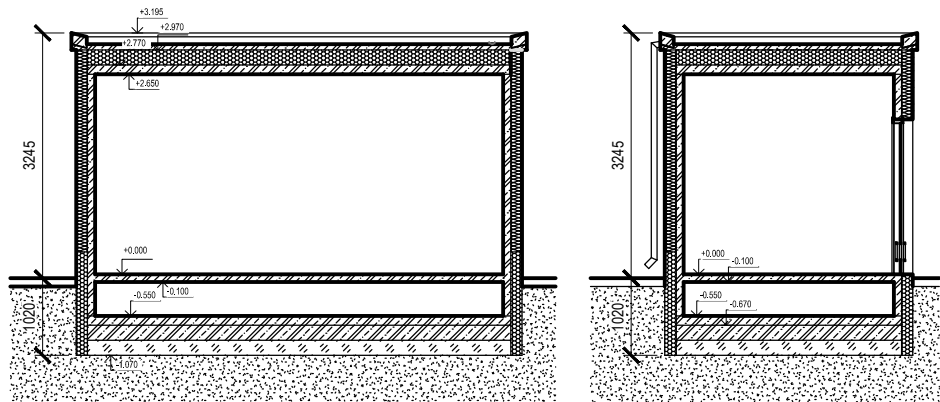
Pôdorys strechy

M=1:100



Rezy

M=1:100

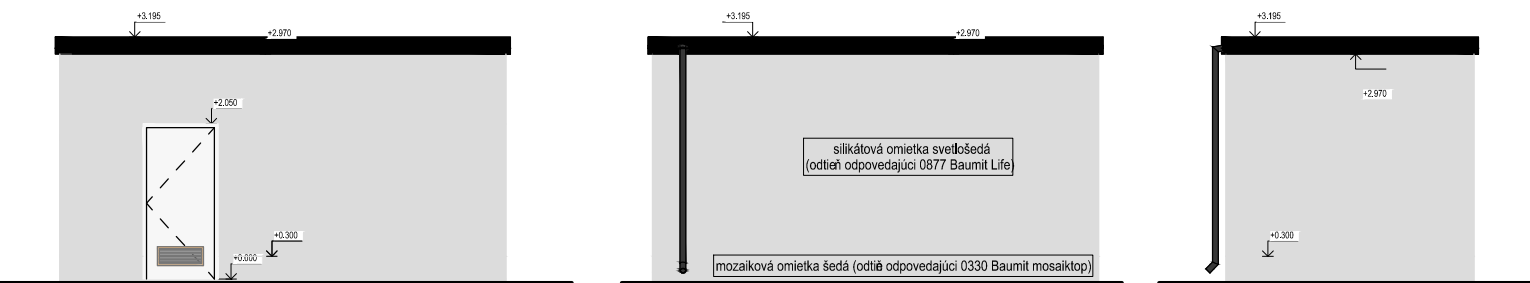


Rez A - A'

Rez B - B'

Pohľady

M=1:100



Pohľad predný

Pohľad zadný

Pohľad bočný

LEGENDA MATERIÁLOV

- Navrhované konštrukcie
- Podsyp štrkový
- Podsyp izolačný z penového skla
- Extrudovaný polystyrén XPS
- Minerálna tepelná izolácia
- Hydroizolácia



Spolufinancované Európskou úniou

Nástroj na prepájanie Európy

Výhradnú zodpovednosť za túto publikáciu nesie autor. Európska únia nenesie žiadnu zodpovednosť za akékoľvek použitie informácií, ktoré sa v nej nachádzajú.

Výškový systém: Baltský po vyrovnaní

Súradnicový systém: JTSK

Investor	 <div>Železnice Slovenskej republiky 813 61 BRATISLAVA, KLEMENSOVA 8</div>	Generálny projektant	 <div>VALBEK&amp;PRODEX, spol. s r.o., Rusovská cesta 16, 851 01 Bratislava</div>		
Číslo stavby	A 19158	Číslo zákazky	19BR11001	Archívne číslo	19BR11001-DÚR

Stavba <b>ŽSR, Modernizácia železničnej trate</b> <b>Devínska Nová Ves - štátna hranica SR/ČR,</b> <b>úsek Malacky (mimo) - Kúty</b>		 Trnavská cesta 27, 831 04 BRATISLAVA	
Hlavný inžinier projektu Ing. Peter Poláček 	Zodpovedný projektant PS/SO Ing. Gabriel Šimon 	Navrhov, vypracoval Ing. Gabriel Šimon 	Kontroloval Ing. Matúš Uhlík 
Počet listov 3xA4	Mierka 1:100	Stupeň PD DSZ/DÚR	Dátum 04.2021
Objekt / súbor <b>UČS 08 Traťový úsek Ciglát (mimo) - Kúty</b> SO 08-34-07 ZAST Moravský Svätý Ján, technologický objekt		Číslo zákazky zhotoviteľa 1914	
Názov prílohy Prehľadný výkres		Arch. číslo 1914/03/2021	
		Časť dokumentácie D.4	
		Číslo prílohy 6.3	